

## კვლევის მეთოდოლოგია

აჭარის ავტონომიური რესპუბლიკის ადგილობრივ ვიზიტორთა ბაზრის კვლევა წარმოადგენს საქართველოს შინამეურნეობების კვლევას. აღნიშნული კვლევა ჩატარდა მთელი ქვეყნის მასშტაბით (საქართველოს რეგიონებში და დასახლებულ პუნქტებში) წინასწარ განსაზღვრული შერჩევით. მოცემული სტატისტიკური დაშვებების გათვალისწინებით (95%-იანი სანდოობის დონე, მაქსიმალური ფარდობითი ცდომილება 3-5%) შერჩევის ზომა სრულად უზრუნველყოფს რესპონდენტთა საკმარის რაოდენობას ანალიზისათვის. გარდა ამისა, აღნიშნულ შერჩევას დაემატა საქართველოს სტატისტიკის ეროვნული სამსახურის ადგილობრივი შინამეურნეობები ტურიზმის კვლევის ფარგლებში მიღებული მონაცემთა ბაზა. საერთო შერჩევაში მიმდინარე კვარტლისთვის საქსტატის გამოკითხულ რესპონდენტთა წილი შეადგენს 33.8%.

კვლევის ფარგლებში გამოიკითხა (პირისპირ ინტერვიუს მეთოდით) საქართველოს 15 წლის და უფროსი ასაკის მოსახლეობა, რომლებმაც განახორციელეს თავიანთი ვიზიტი აჭარაში.

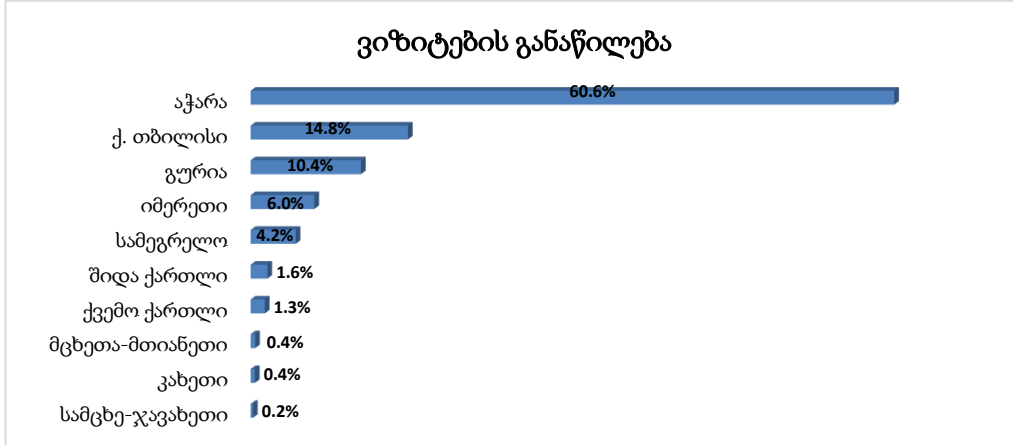
ძირითადი საკვლევი ინდიკატორები:

1. ტურისტების სოციო - დემოგრაფიული პროფილი
2. აჭარაში მოგზაურობის / დასვენების ძირითადი მიზანი
3. აჭარაში ვიზიტის ხანგრძლივობა
4. აჭარაში გამოყენებული საცხოვრებლის ტიპი
5. აჭარაში ჩამოსასვლელად გამოყენებული სატრანსპორტო საშუალებები
6. ვიზიტის განმავლობაში გაწეული დანახარჯი (დანახარჯების კატეგორიების მიხედვით)
7. ინფორმაციის წყაროები აჭარის ტურისტული ადგილების შესახებ
8. ტურისტთა კმაყოფილება აჭარაში ვიზიტით და სხვა

**კვლევის შედეგები**

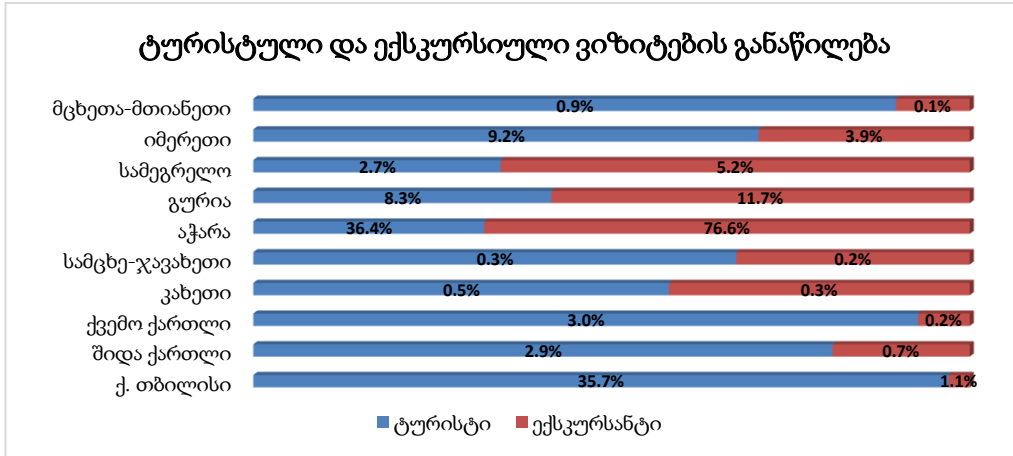
აჭარაში განხორციელებული ვიზიტების განაწილება საქართველოს სხვადასხვა რეგიონებიდან, რაც ასევე მოიცავს რეგიონის შიდა ვიზიტებს. წარმოდგენილია ქვევით მოყვანილ დიაგრამაში.

**დიაგრამა 1.**



აღნიშნული კვლევის პერიოდში აჭარაში განხორციელებული ტურისტული ვიზიტები შეადგენდა (39.7%), ხოლო ექსკურსიულ ვიზიტები (60.3%).

**დიაგრამა 2.**



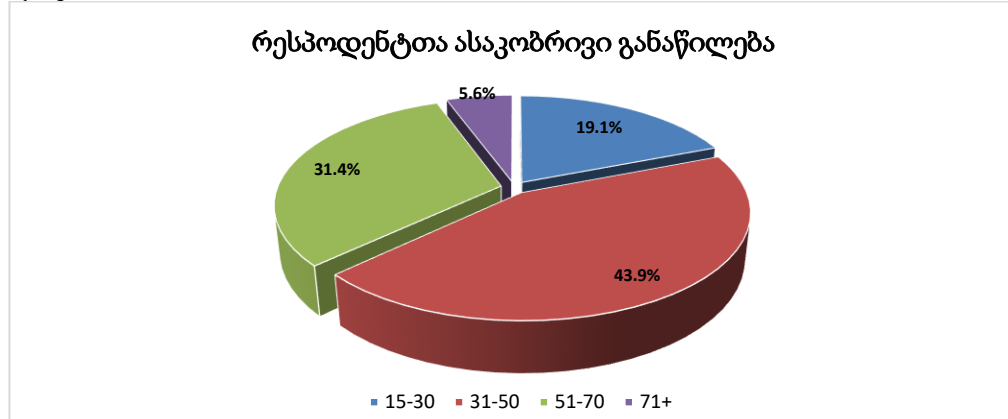
საქართველოს სხვადასხვა რეგიონიდან აჭარის სოფლებში განხორციელებული ვიზიტების რაოდენობა შეადგენს 25.5%.

15 წლის და უფროსი ასაკის, საქართველოს სხვადასხვა რეგიონიდან აჭარის ქალაქებში და მუნიციპალურ ცენტრებში განხორციელებული ვიზიტების რაოდენობის განაწილება						
II კვარტალი, 2023						
ქალაქი/მუნიციპალური ცენტრი	ბათუმი	ქობულეთი	შუახევი	ხულო	ქედა	ხელვაჩაური
ვიზიტების რ-ბა	67.9%	13%	2.7%	2.8%	3.8%	9.8%

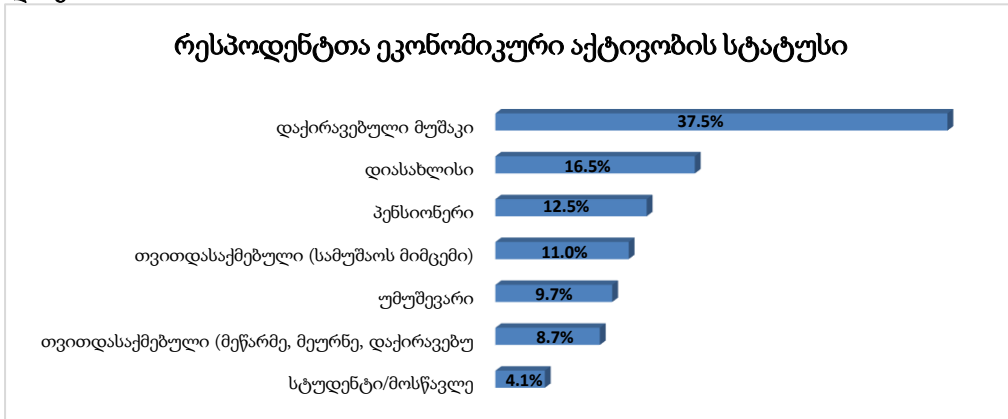
### ვიზიტორთა სოციო - დემოგრაფიული პროფილი

რესპოდენტის სქესი - გამოკითხულთაგან უმეტესობა (65.6%) ქალია.

დიაგრამა 3.



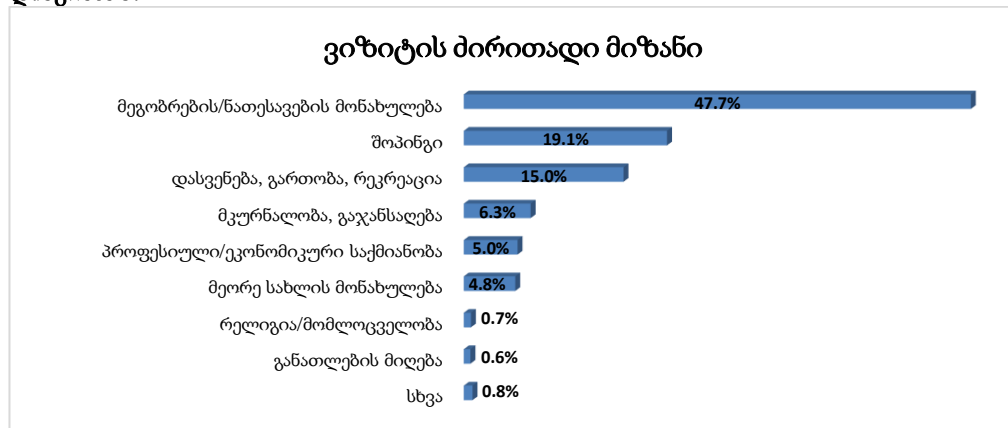
დიაგრამა 4.



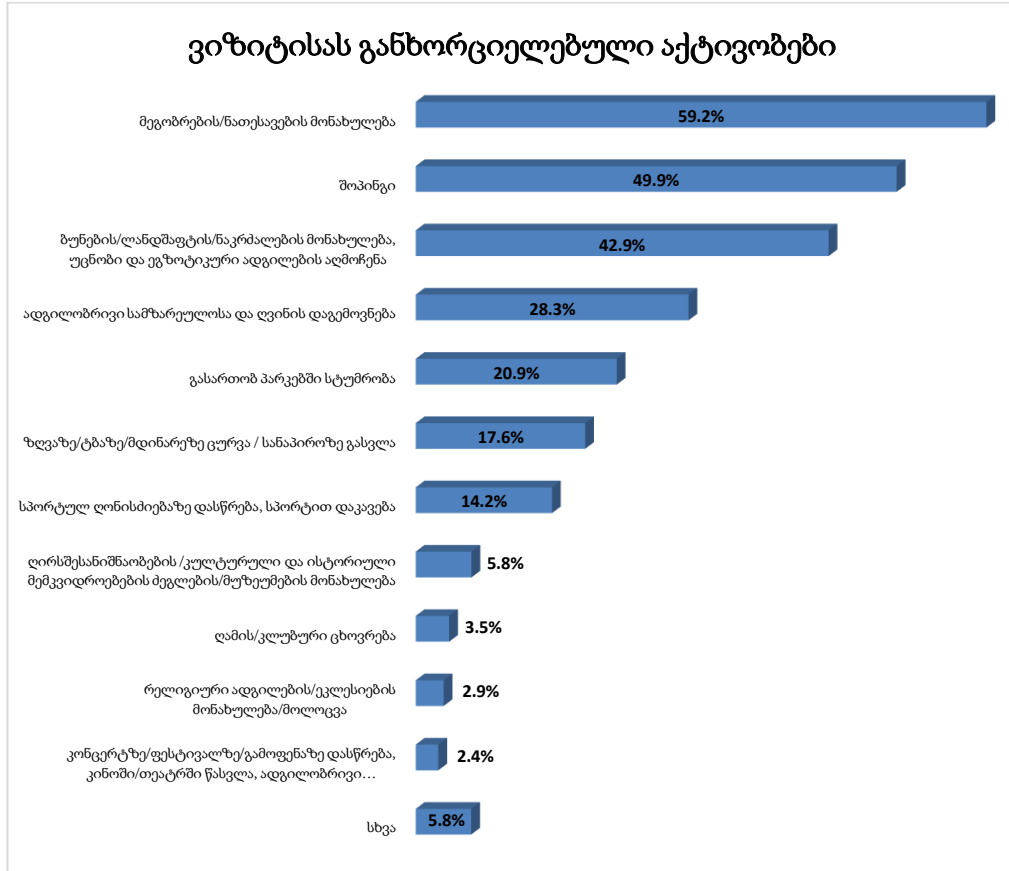
### საშუალო შედეგები

მიმდინარე კვლევის პერიოდში აჭარაში ვიზიტის ძირითადი მიზანი იყო მეგობრების და ნათესავების მონახულება, შოპინგი და ა.შ (იხ. დიაგრამა 5, 6).

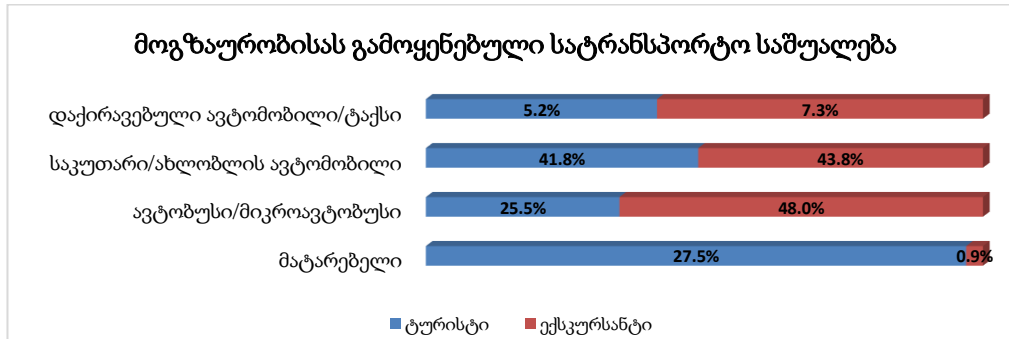
დიაგრამა 5.



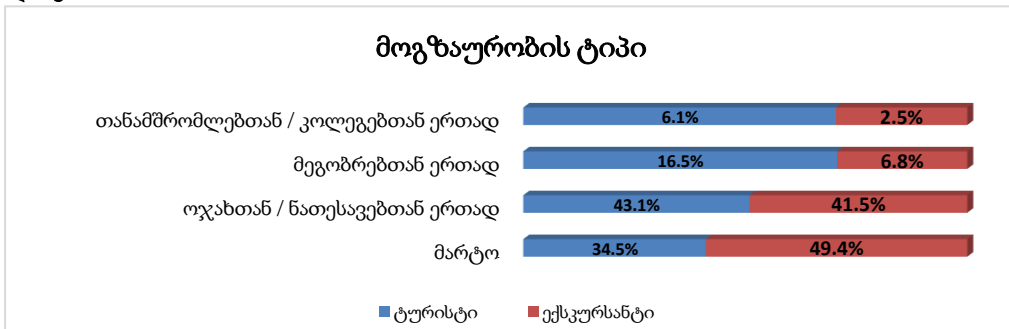
დიაგრამა 6.



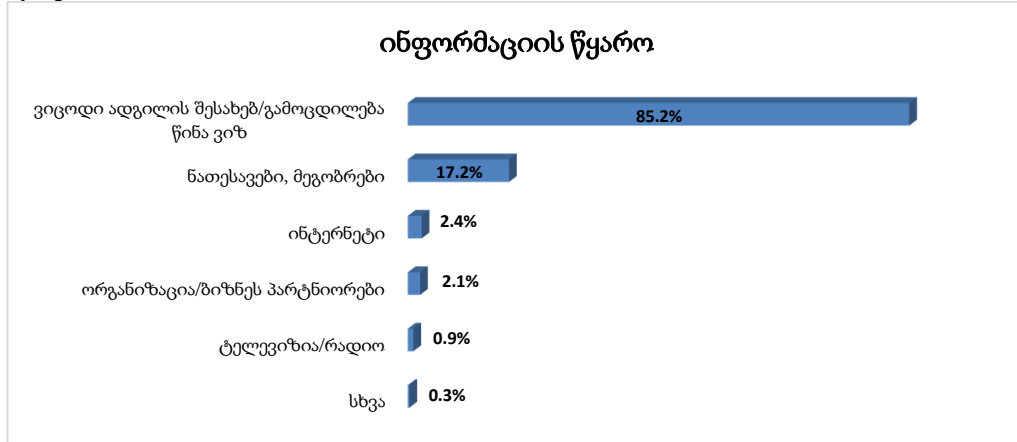
დიაგრამა 7.



დიაგრამა 8



დიაგრამა 9.



ვიზიტის ხანგრძლივობა საშუალოდ **3.83 დამეს** შეადგენდა.

საერთო ჯამში ვიზიტორთა უმრავლესობა (82%) კმაყოფილი დარჩა რეგიონში ვიზიტით (იხ. დიაგრამა 10).

დიაგრამა 10.

