

### კვლევის მეთოდოლოგია

აჭარის ავტონომიური რესპუბლიკის უცხოელ ვიზიტორთა ბაზრის კვლევა ჩატარდა საბაჟო გამშვებ პუნქტებზე, ვიზიტორების ქვეყნიდან გასვლის მომენტში. ინფორმაციის წყაროს ქვეყნიდან გასული ვიზიტორების რაოდენობისა და მათი მოქალაქეობის შესახებ საბაჟო პუნქტების მიხედვით, წარმოადგენს საბაჟო დეპარტამენტის მონაცემები. მოწოდებული ინფორმაციის საფუძველზე და სხვა მაჩვენებლების გათვალისწინებით, განისაზღვრა შერჩევის ზომა, რაც მოცემული სტატისტიკური დაშვებების გათვალისწინებით (95%-იანი სანდოობის დონე, მაქსიმალური ფარდობითი ცდომილება 3-5%) სრულად უზრუნველყოფს აჭარის ა.რ-ში უცხოელ ვიზიტორთა საკმარის რაოდენობას ანალიზისათვის. ყოველივე ზემოაღნიშნულიდან გამომდინარე მოცემული კვლევის ფარგლებში გამოსაკითხი რესპოდენტების რაოდენობამ შეადგინა 1001 ვიზიტორი.

1001 ანკეტა განაწილდა საზღვრის გადამკვეთი პირების მოქალაქეობის მიხედვით ნეიმანის განაწილების პრინციპით, რაც გულისხმობს, რომ ინტერვიუების რაოდენობა ნაწილდება მოქალაქეობის მოცულობის და საშუალოდ დახარჯული თანხის ნამრავლის პროპორციულად. საბოლოო შედეგი ასახულია ცხრილ 1-ში. უცხოელ რესპოდენტთა უმეტესობა წარმოდგენილია აზერბაიჯანის (29.30%), სომხეთის (18.60%), რუსეთის (15.60%) და თურქეთის (23.75%) ფედერაციის მოქალაქეების სახით.

**ცხრილი 1. ანკეტების განაწილება გამშვებ პუნქტების მიხედვით**

გამშვები პუნქტები	
ბათუმის აეროპორტი - საჰაერო	35
კარწახი - სახმელეთო	35
ვალე - სახმელეთო	35
ვახტანგისი - სახმელეთო	35
თბილისის აეროპორტი - საჰაერო	140
ნინოწმინდა - სახმელეთო	35
სადახლო - სახმელეთო	140
სარფი - სახმელეთო	154
ქუთაისის აეროპორტი - საჰაერო	35
ყაზბეგი - სახმელეთო	126
ცოდნა - სახმელეთო	35
წითელი ხიდი - სახმელეთო	196
<b>სულ</b>	<b>1001</b>

კვლევის ფარგლებში გამოიკითხა (პირისპირ ინტერვიუს მეთოდით) 15 წლის და უფროსი ასაკის უცხოეთის მოქალაქეები, რომლებმაც განახორციელეს თავიანთი ვიზიტი აჭარაში.

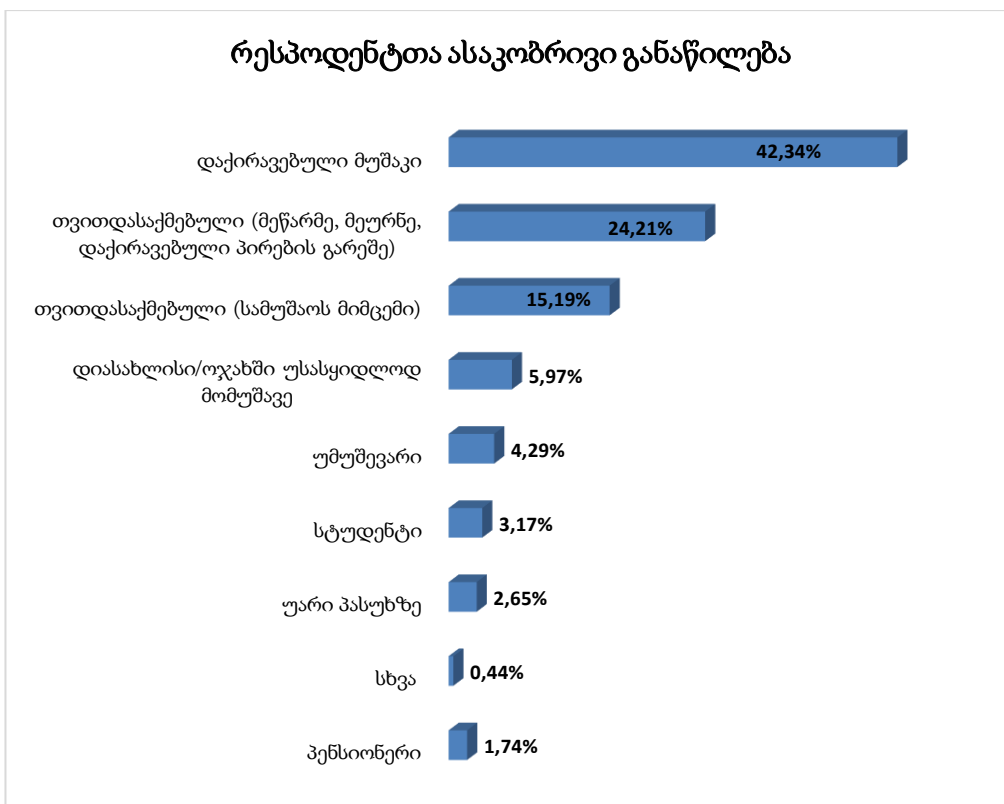
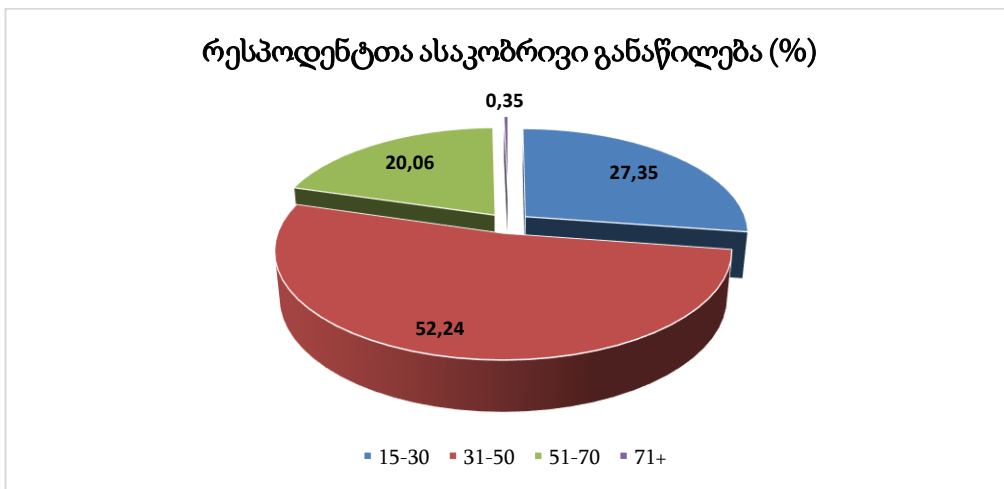
ძირითადი საკვლევი ინდიკატორები:

1. ტურისტების სოციო - დემოგრაფიული პროფილი
2. აჭარაში მოგზაურობის / დასვენების ძირითადი მიზანი
3. აჭარაში ვიზიტის ხანგრძლივობა
4. აჭარაში გამოყენებული საცხოვრებლის ტიპი
5. საქართველოში / აჭარაში ჩამოსასვლელად გამოყენებული სატრანსპორტო საშუალებები
6. ვიზიტის განმავლობაში გაწეული დანახარჯი (დანახარჯების კატეგორიების მიხედვით)
7. ინფორმაციის წყაროები აჭარის / აჭარის ტურისტული ადგილების შესახებ
8. საინფორმაციო წყაროების სანდოობა
9. ტურისტთა კმაყოფილება აჭარაში ვიზიტით
10. აჭარაში განმეორებითი ვიზიტის და რეკომენდაციის გაწევის სურვილი
11. ფასისა და ხარისხის შესაბამისობა სტუმრის აღქმაში და დამატებითი, სტუმრისთვის სასურველი სერვისების იდენტიფიკაცია
12. მოგზაურობის/დასვენების ორგანიზებულობა (საცხოვრებლის წინასწარ დაჯავშნა, ტურ-ოპერატორი, სპონტანური და ა.შ.) და ტიპი (ჯგუფური, ინდივიდუალური, ოჯახური და ა.შ.)

## კვლევის საშუალო შედეგები

### რესპოდენტების სოციო - დემოგრაფიული პროფილი

რესპოდენტის სქესი - გამოკითხულთა უმეტესობა კაცია (64%)



### საშუალო შედეგები

კვლევის მსვლელობისას გამოკითხულ რესპოდენტთა უმრავლესობა პირველად სტუმრობდა აჭარას. კითხვას იყო თუ არა ეს მათი პირველი ვიზიტი აჭარაში ვიზიტორთა 78 %-მა უპასუხა დადებითად.

როგორც კვლევამ გვიჩვენა უცხო ქვეყნის მოქალაქეები ძირითადად ოჯახთან ერთად (35.1%) ან მეგობრებთან ერთად (28.8%) მოგზაურობდნენ. აჭარას ინდივიდუალურად გამოკითხულთა 26.6% სტუმრობდა, ხოლო დანარჩენი თანამშრომლებთან / კოლეგებთან (9.5%) ერთად.

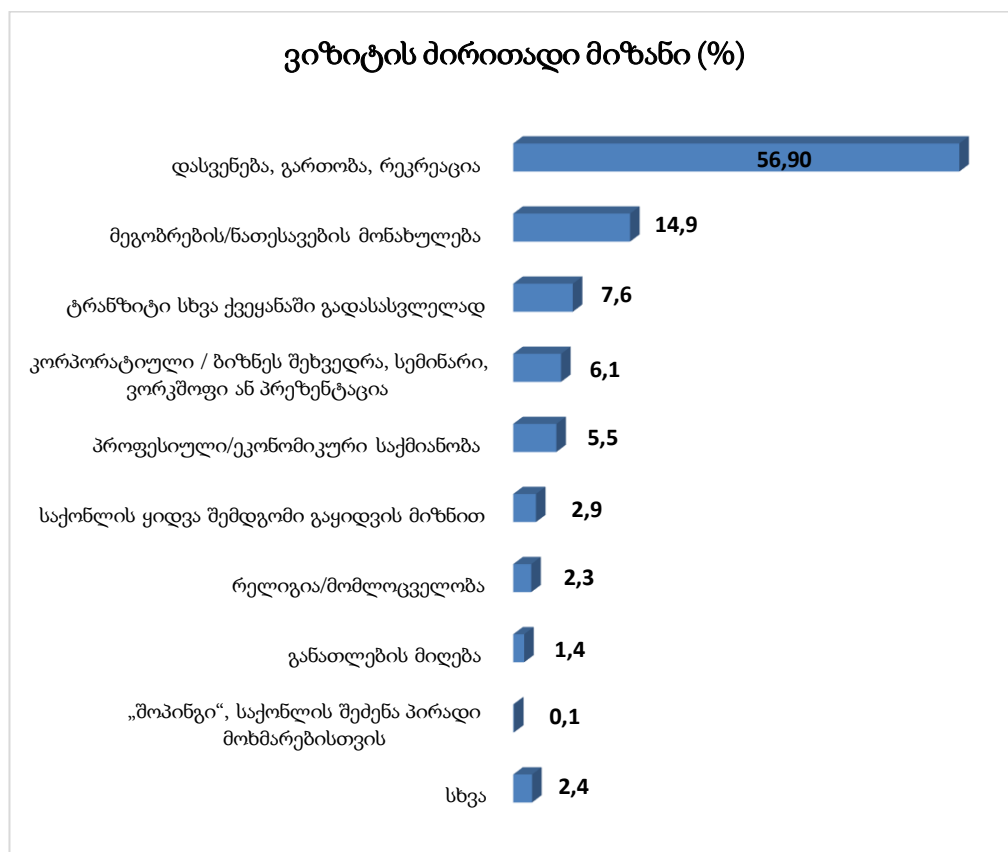
ვიზიტის ხანგრძლივობა საშუალოდ 5 დამეს შეადგენდა, ხოლო გატარებული დამეების რაოდენობა თითოეული მონახულეული ადგილისათვის იხილეთ ქვემოთ მოყვანილ ცხრილში.

გატარებული დამეების საშუალო რაოდენობა თითოეული მონახულეული ადგილისათვის								
	სასტუმრო	საოჯახო ტიპის სასტუმრო „გეტკაუსი“, ახალგაზრდული ჰოსტელი	ნაქირავები ოთახი კერძო სახლში, ნაქირავები სახლი/ბინა	საკუთარი სახლი/ბინა	ნათესავის/მეგობრის ბინა	სამუშაო და დასასვენებელი ბანაკი, კარავი, საზოგადოებრივი ტრანსპორტი	სხვა საცხოვრებლის ტიპი	გატარებული დამეების ჯამური რაოდენობა
ბათუმი	5,19	3,93	7,66	9,35	5,47			5,77
ქობულეთი	3,92	4,33	6,27	8,33	5,22			4,66
ზღვისპირა კურორტები (მწვანე კონცხი, ციხისძირი, სარფი, ბუკნარი, ჩაქვი, მახინჯაური, გონიო, კვარიათი)	5,25	5,08	5,41	4,17	4,09			5,16
სხვა ბარის სოფლები (დაბა ხელვაჩაური, ხელვაჩაურის და ქობულეთის ბარის სოფლები)	5,69	5,17	6,92					5,85
მთის დასახლებული პუნქტები - ქედა, შუახევი და ხულო, ხელვაჩაურის და ქობულეთის მთის სოფლები.	5,80	5,35	5,52	5,00				5,52

აღსანიშნავია ისიც, რომ გამოკითხული ტურისტების უმეტესობამ 71.6 % -მა დაჯავშნა საცხოვრებელი ადგილი წინასწარ, ხოლო დანარჩენმა (28.4%) აჭარაში ჩამოსვლის შემდგომ მოახდინა ბინის შერჩევა.

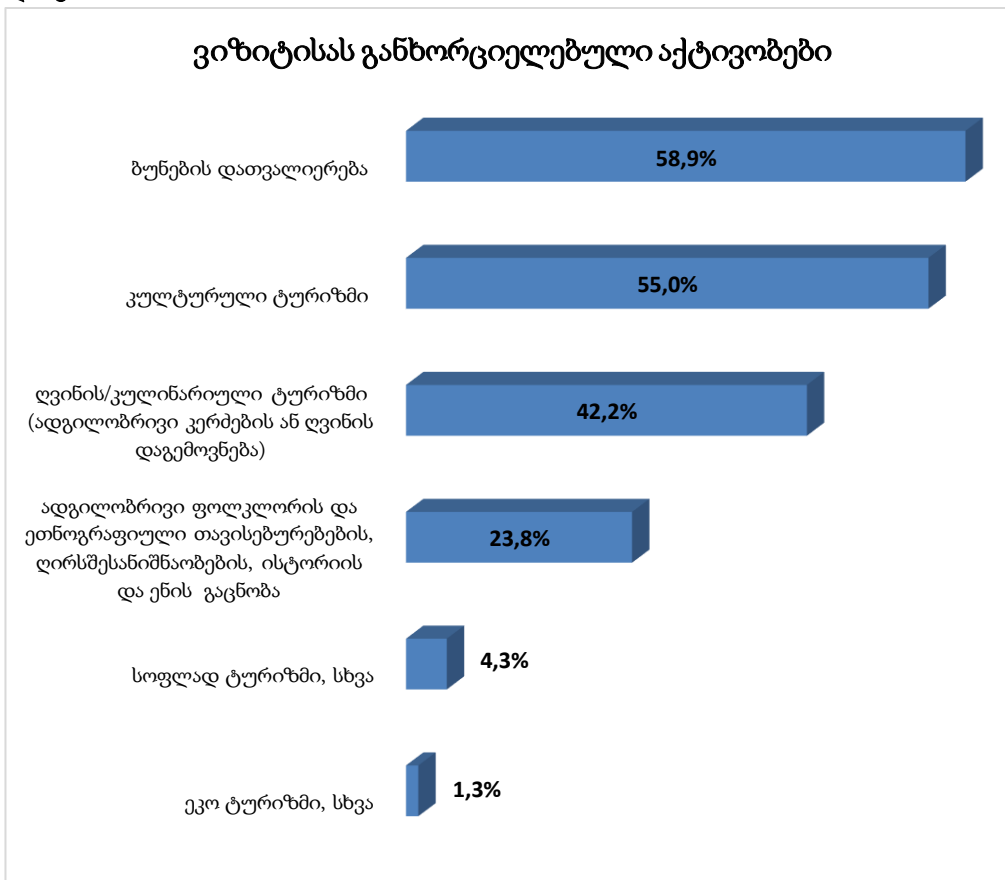
მიმდინარე კვლევის პერიოდში აჭარაში ვიზიტის ძირითადი მიზანი იყო დასვენება, გართობა, რეკრეაცია და მეგობრების / ნათესავების მონახულება (იხ. დიაგრამა 1).

**დიაგრამა 1.**



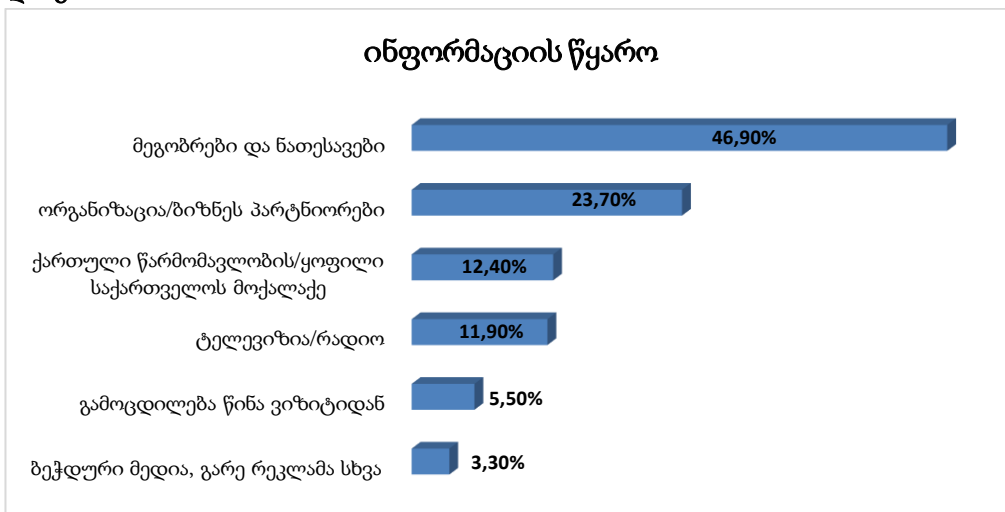
როგორც ჩანს, ზაფხულის პერიოდში ვიზიტორთა უმრავლესობა, დაინტერესებულია ბუნების დათვალიერებით და ღვინის / კულინარიული ტურიზმით (ადგილობრივი კერძების ან ღვინის დაგემოვნება) (იხ. დიაგრამა 2).

დიაგრამა 2.



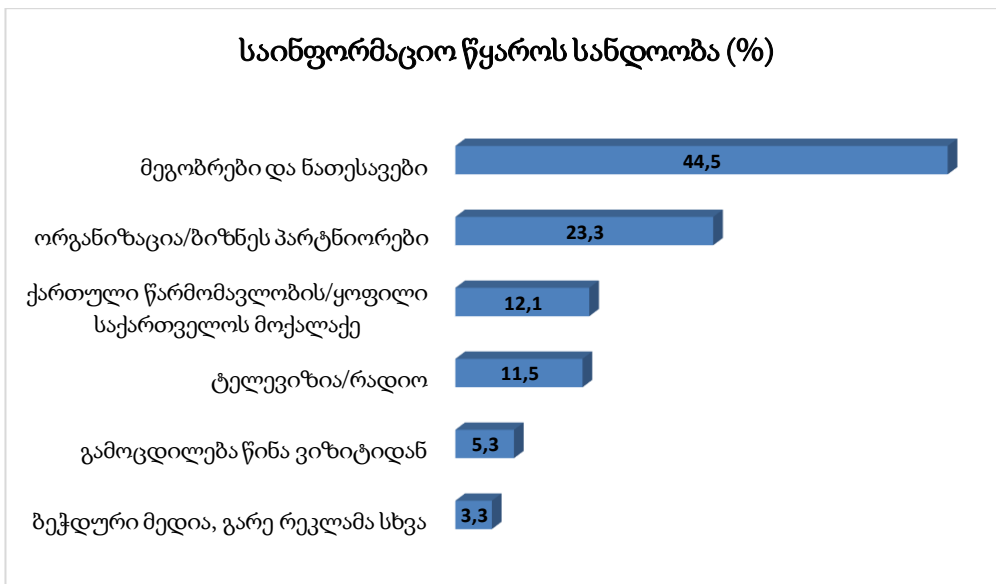
ინფორმაციის წყაროს აჭარაში ვიზიტის დროს მონახულებული ადგილების შესახებ ძირითადად წარმოადგენენ მეგობრები და ნათესავები.

დიაგრამა 3.



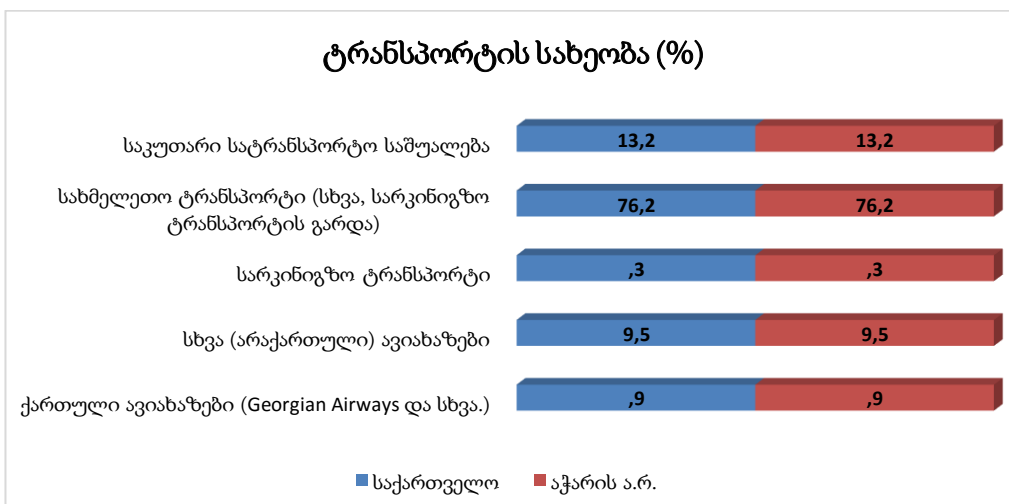
აგრეთვე ყველაზე სანდო საინფორმაციო წყაროდ რესპოდენტებს მიაჩნიათ მეგობრები / ნათესავები.

დიაგრამა 3.1



როგორც კვლევა გვიჩვენებს, აჭარაში ჩამოსასვლელად ვიზიტორები ძირითადად სახმელეთო ტრანსპორტით სარგებლობენ.

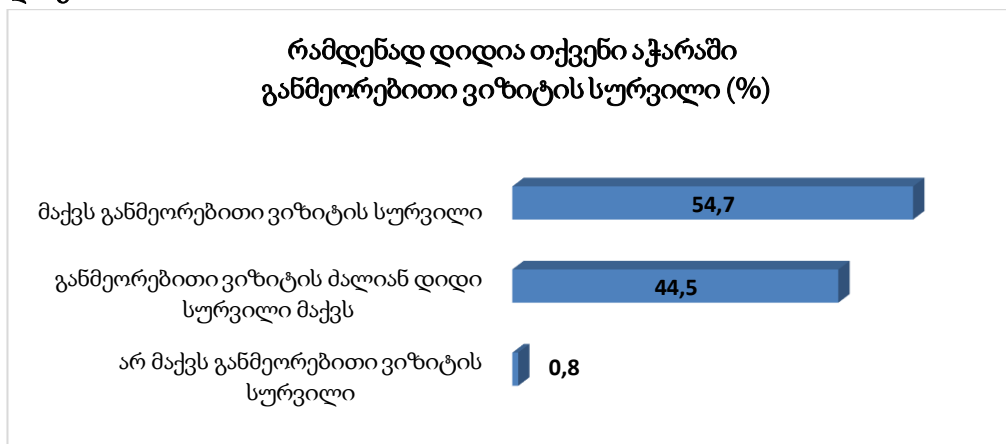
დიაგრამა 4.



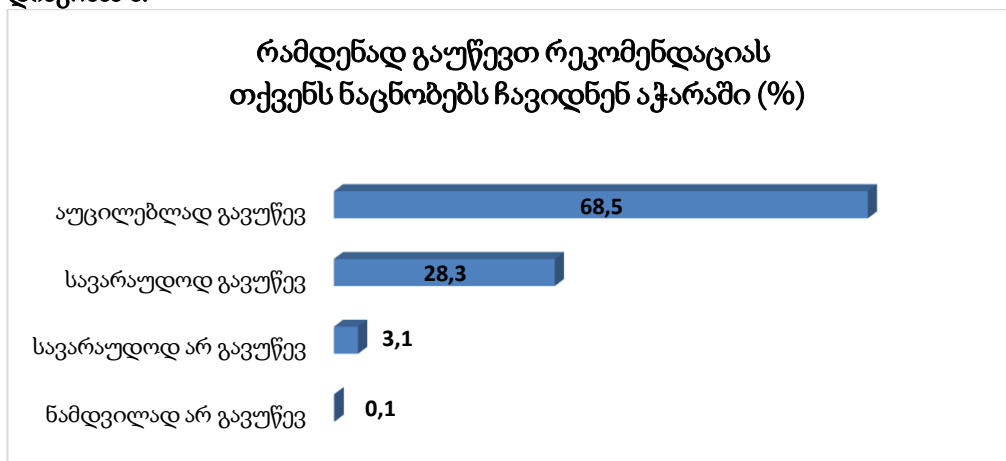
რესპოდენტთა უმეტესობამ (99.2%) გამოთქვა სურვილი კიდევ ერთხელ ეწვიოს რეგიონს და აგრეთვე გაუწიოს რეკომენდაცია თავიანთ ნაცნობებს

მოინახულონ აჭარა. თუმცა იყვნენ ისეთებიც, ვისაც განმეორებითი ვიზიტის სურვილი არ გააჩნდა.

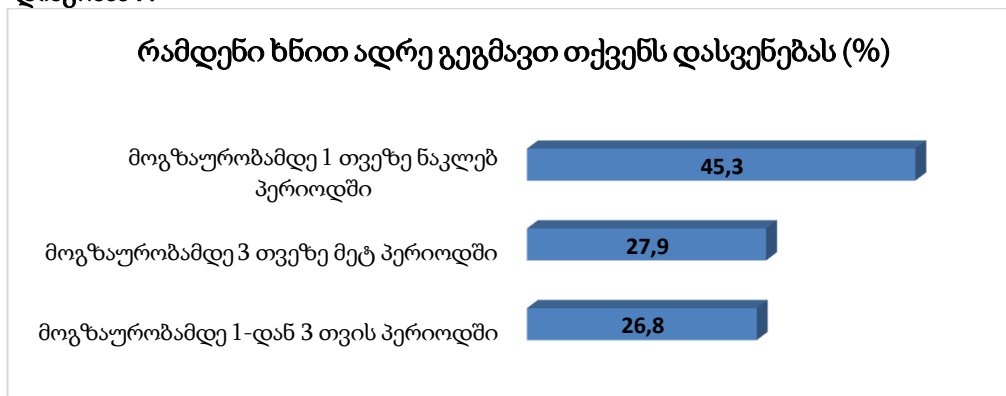
დიაგრამა 5.



დიაგრამა 6.



დიაგრამა 7.





კითხვაზე, თუ რა პრობლემები შეექმნათ აჭარაში ვიზიტისას, რესპოდენტებმა ძირითადად დაასახელეს გადატვირთული მოძრაობა გზებზე, სერვისის დაბალი ხარისხი და ინფრასტრუქტურის მოუწესრიგებლობა.

უცხოელ ვიზიტორთა უმრავლესობა, მიუხედავად ყველაფრისა, საერთო ჯამში კმაყოფილი დარჩა რეგიონში ვიზიტით (იხ. ცხრილი2).

**ცხრილი 2.**

	ძალიან უკმაყოფილო	უკმაყოფილო	არც კმაყოფილი, არც უკმაყოფილო	კმაყოფილი	ძალიან კმაყოფილი	არ მისარგებლა	არ ვიცი/მიჭირს პასუხის გაცემა
სასტუმროს პირობები და მომსახურება	-	-	-	0,87%	42,25%	51,56%	5,32%
გესტჰაუსის პირობები და მომსახურება	-	-	0,15%	3,04%	14,79%	72,27%	9,74%
ტრანსპორტი/ინფრასტრუქტურა	4,26%	11,08%	10,32%	17,64%	33,45%	5,24%	18,00%
რესტორნის პირობები და მომსახურება	-	0,09%	0,54%	16,39%	79,84%	2,51%	0,63%
ტურისტული სააგენტოს/ტურ-ოპერატორის მომსახურება	-	-	-	0,22%	0,98%	98,68%	0,13%
ტურისტული საინფორმაციო ცენტრის მომსახურება	-	-	-	0,08%	3,08%	96,72%	0,13%
ქართული სტუმართმოყვარეობა	-	-	-	0,35%	98,54%	1,12%	-
ქართული სუფრა/სამზარეულო	-	-	-	0,48%	98,92%	0,60%	-
ქართული ღვინო	-	-	-	-	99,36%	0,51%	0,13%
აჭარის ბუნება	-	-	-	-	99,55%	0,45%	-
ისტორიული და კულტურული მემკვიდრეობა	-	-	0,09%	0,35%	99,19%	0,24%	0,13%
ფულის ღირებულება (ფასისა და ხარისხის შესაბამისობა)	-	0,09%	-	32,61%	67,07%	0,10%	0,13%
უსაფრთხოების პირობები აჭარაში	-	-	-	0,37%	99,23%	0,27%	0,13%
ზოგადი კმაყოფილება	-	-	-	0,09%	99,91%	-	-